

TABULKA MÍSTNOSTÍ

MÍSTNOST Č.	POPIS MÍSTNOSTI	PLOCHA m2	POZNÁMKA
1	PŘEDSÍŇ WC		
2	WC		
3	WC VEŘEJNÉ		
4	WC VEŘEJNÉ		
5	UMYVÁRNA		

LEGENDA :

STÁVAJÍCÍ ZDIVO

NOVÉ ZDIVO

PŘIZDÍVKA

 WC

 PISOÁR

 UMYVADLO

 UMYVÁTKO S BIDETOVOU SPRŠKOU


 VÝLEVKA DN50


 VÝLEVKA DN100


 DŘEZ


 SPRCHA

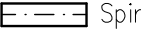
Legenda:


 Střešní ventilátor

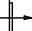
 Montážní podstavec pod střešní ventilátory


 Pružná manžeta pro střešní ventilátor

 Zpětná klapka pro střešní ventilátor

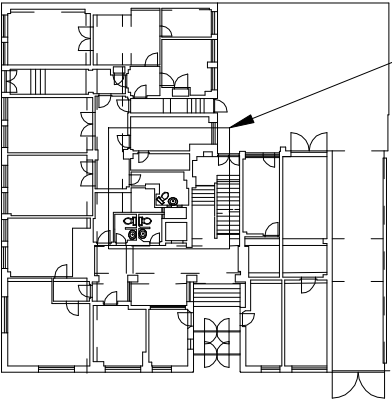
 Spiro-přímá trouba

 Tlumič hluku KRTL kruhový

 Dveřní mřížka 400x100

 Kruhový ventil

ŘEŠENÉ ČÁSTI



- LEGENDA:
- STAVEBNÍ PROSTUPY PRO VZT POTRUBÍ PROVÉST S PŘIDAVKEM 100 MM KE KAŽDÉMU ROZMĚRU POTRUBÍ
 - VENTILÁTOR PRUŽNĚ ULOŽIT
 - VEŠKERÉ VZT POTRUBÍ PRUŽNĚ ZAVĚSIT ČI VYPODLŮŽIT PO CCA 1,5 AŽ 2 METRECH
 - MÍSTA PROSTUPU VZT ZAŘÍZENÍ POŽÁRNĚ DĚLÍCI KONSTRUKCÍ MUSÍ BÝT UTĚSNĚNA HMOTOU ALESPŮN STEJNÉHO STUPNĚ HOŘLAVOSTI JAKO JE POŽÁRNĚ DĚLÍCI KONSTRUKCE, V SOULADU S ČSN 73 0872
 - VZDUCHOVODY V MÍSTECH PRŮCHODU ZDMI OBALIT TLUMÍCI NEHOŘLAVOU HMOTOU PROTI PŘENOSU CHVĚNÍ DO STAVEBNÍ KONSTRUKCE
 - SPOJE VZDUCHOVODŮ VODIVĚ SPOJIT! VZDUCHOVODY A VZT ELEMENTY VNĚ OBJEKTU UZEMNIT!
 - POPIS ZAŘÍZENÍ A POKYNY PRO MONTÁŽNÍ PRÁCE VIZ TECHNICKÁ ZPRÁVA PROJEKTU

Projektant:	Ing.Jiří Kraus-Ventik	Ing.Jan Krpata
Zodp. projektant:	Ing.Jiří Kraus-Ventik	AQUA-TECHNIK
Objednatel:	UZEI	Mladenovova 3230/1
Stavba:	MÁNESOVA 1453/75	142 00 Praha 4
	PRAHA 2	Datum: 05/2023
		Stupeň
		Č.zakázky 043052023
		CAD
Obsah:	PŮDORYS 1.NP	Měřítko
	VZDUCHOTECHNIKA	Číslo výkresu
		1:50 1.4.2